

HINTERGRUND

Der Landkreis Wesermarsch

- drei Städte, sechs Gemeinden
- Fläche von 822 km², Einwohnerdichte von 108 EW/km²
- dünn besiedelt, ländlich und größtenteils unter NHN
- 140 km See- und Flussdeiche

Ausgangsszenario

- mehrtägiger **Starkregen** mit starkem bis stürmischem Wind aus Nordwest und entsprechendem Druck auf die Küste, sodass das **Wasser** aus dem Binnenland auch bei Ebbe nicht ablaufen kann; dazu **Stromausfall** > 48 Stunden

Fragestellung

- Welche **regionalen Herausforderungen** entstehen bei solch einem Ausgangsszenario für pflegebedürftige Personen und wie kann sich **die Bevölkerung** darauf vorbereiten?

Projektziel

- Entwicklung und Erprobung eines **Evakuierungs- und Versorgungskonzeptes**, das auch auf andere Orte und Regionen **übertragbar** ist.

DAS PROJEKT

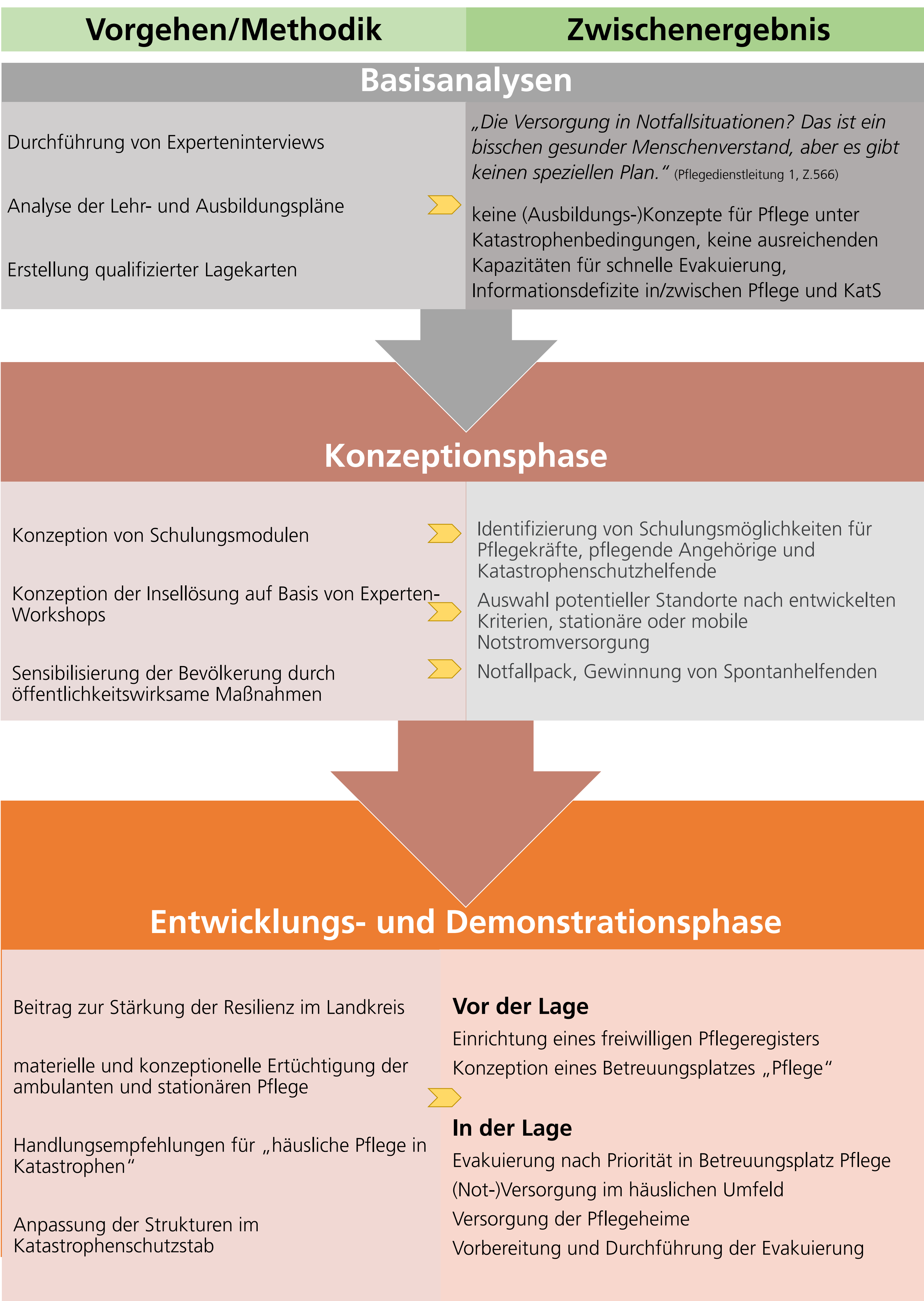


Abb.1: Der Projektverlauf

ASSOZIIERTE PARTNER*INNEN

Die enge Kooperation der Jade Hochschule und des Landkreises Wesermarsch wird ergänzt durch die Expertise folgender Projektpartner*innen:

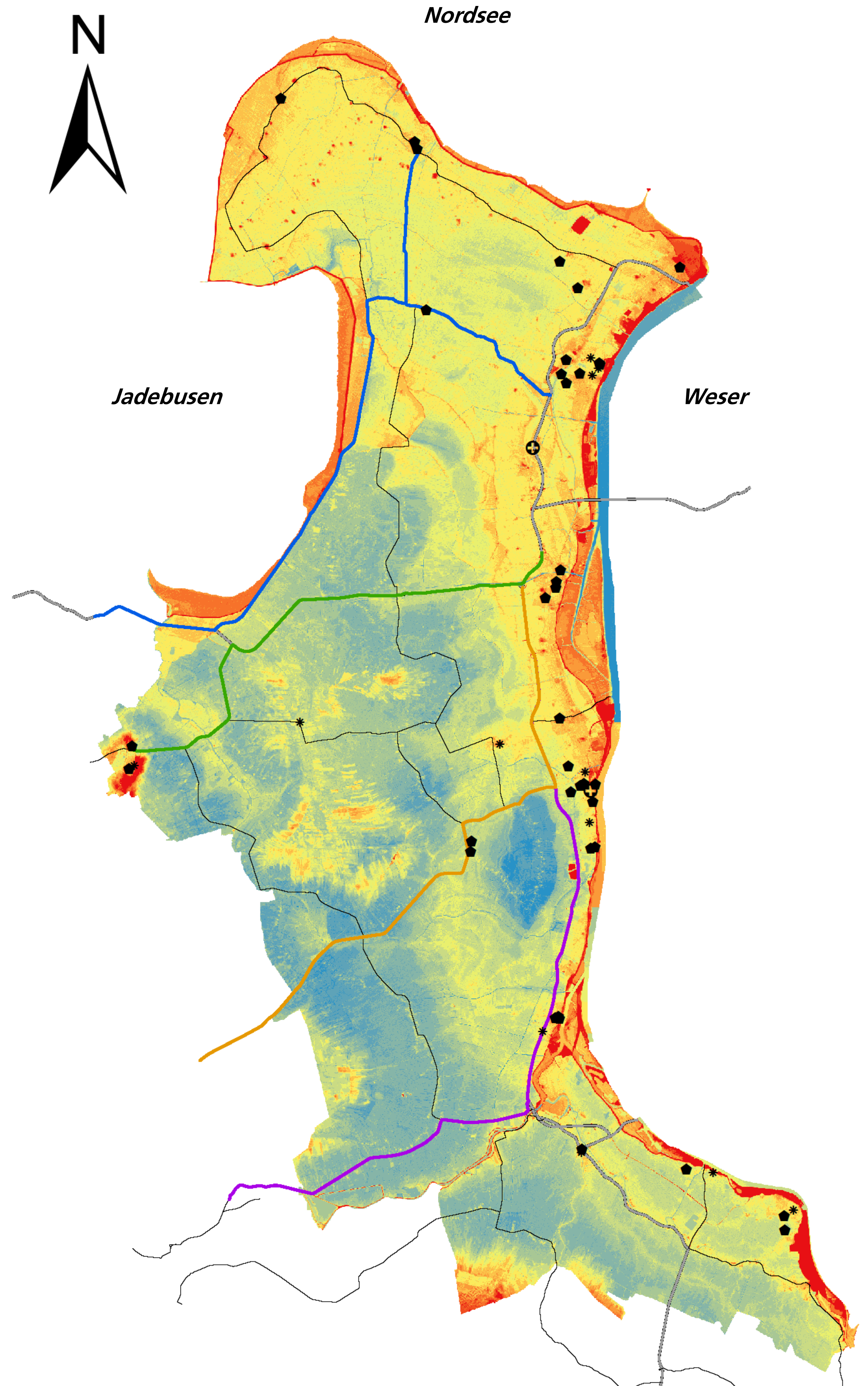
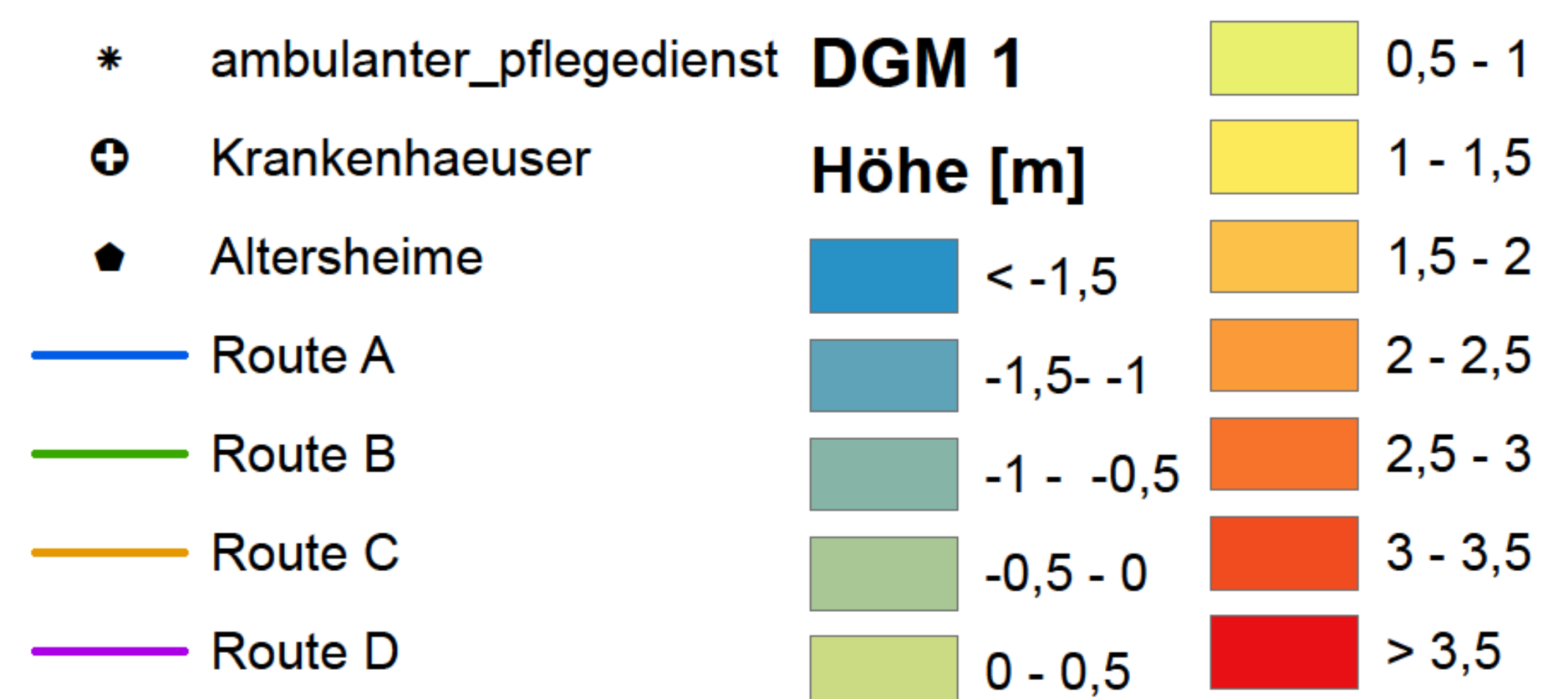
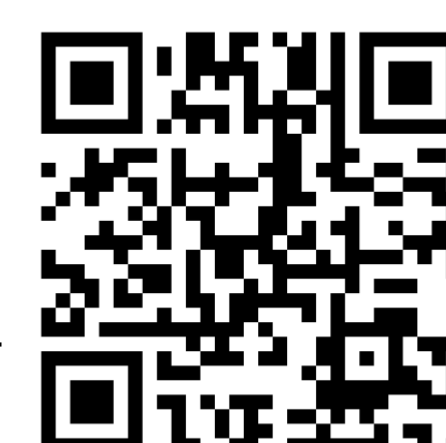


Abb.2: Der Landkreis Wesermarsch (Auszug aus den Geobasisdaten des Landesamtes für Geoinformation und Landesvermessung in Niedersachsen, Landkreis Wesermarsch GIS-Büro 2022)



KONTAKT

Jade Hochschule
Projektkoordination
Prof. Dr. Frauke Koppelin
frauke.koppelin@jade-hs.de



Landkreis Wesermarsch
Matthias Wenholt
matthias.wenholt@lkbra.de

Zur Homepage

GEFÖRDERT VOM



Bundesministerium
für Bildung
und Forschung

Förderkennzeichen 13N15625